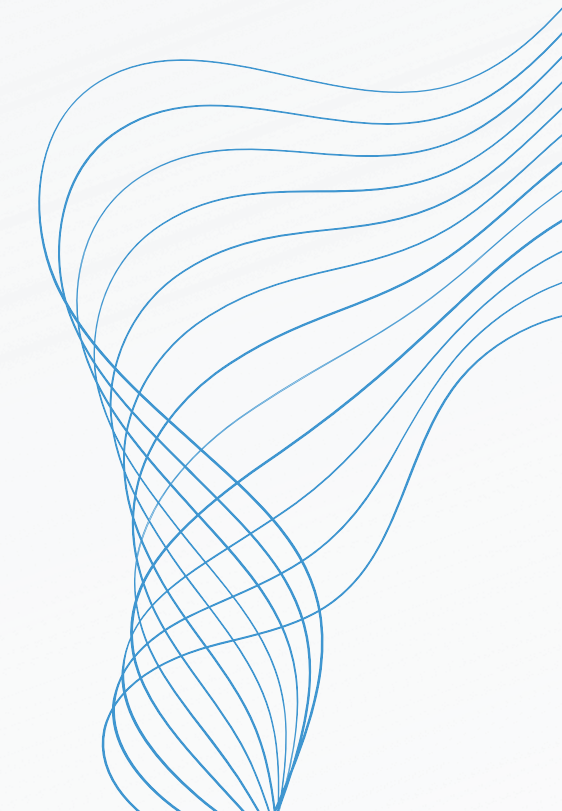




ZAKRES I SPOSÓB DZIAŁANIA



NASZA HISTORIA

Startujemy jako zespół konsultantów w



1998

Tworzymy polski oddział niemieckiej korporacji



2000

Fuzja z



2010

Tworzymy nową spółkę z doświadczonym zespołem



2012

Stajemy się grupą kapitałową z rocznymi obrotami ponad 200 mln zł i zatrudnieniem powyżej 50 pracowników





2016



ZAKRES DZIAŁALNOŚCI

- Opracowanie i wdrażanie architektury korporacyjnej w organizacji
- Opracowanie, optymalizacja i wdrażanie procesów biznesowych, w tym analizy przedwdrożeniowe ERP

- Dobór narzędzi do modelowania architektury korporacyjnej oraz zarządzania procesami  | **ARIS**  | **Alfabet**

- Wdrażanie szyn integracyjnych i automatyzacja procesów  **webMethods**

- Robotyzacja procesów biznesowych  **ROBOTIQ**

- Wdrażanie platformy low-code **nAxiom**

- Tworzenie własnego oprogramowania do zarządzania przedsiębiorstwem

DLACZEGO MY?

Wiedza i doświadczenie zespołu

- najbardziej doświadczony zespół w Polsce
- ponad 20 lat doświadczenia
- ok. 200 zrealizowanych projektów

Holistyczne podejście do klienta

- wnikliwa analiza potrzeb klienta
- optymalny dobór rozwiązań
- profesjonalizm i partnerstwo we współpracy
- opieka poprojektowa

Sprawdzona metodyka pracy

- gwarancja wysokiej jakości rezultatów projektu
- sprawne przeprowadzenie projektu

Ciągłe dążenie do doskonałości

- ciągła nauka i rozwój to dla nas codzienność
- chcemy coraz lepiej odpowiadać na Państwa potrzeby

Praca w oparciu o najlepsze narzędzia

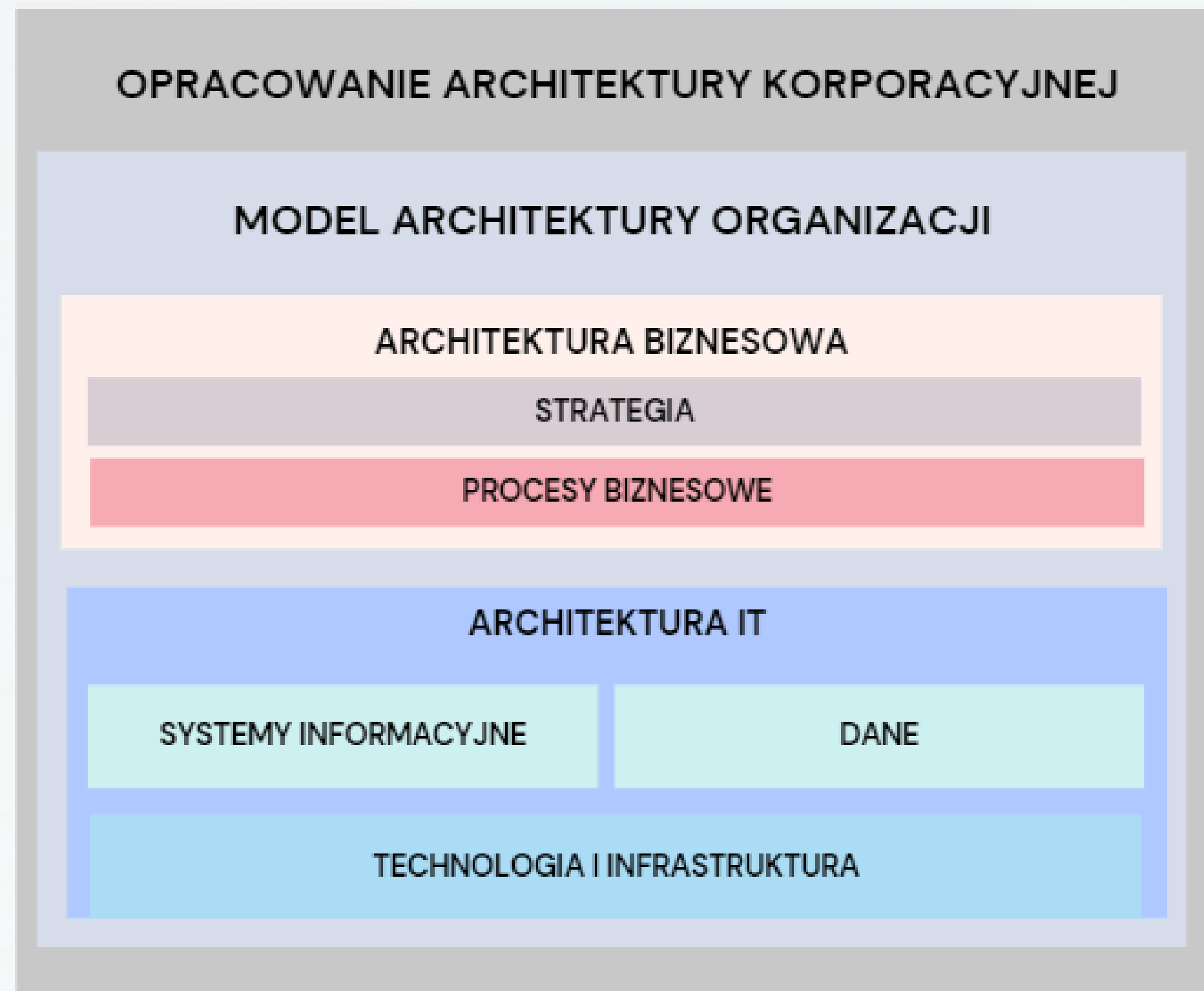
- narzędzia bazodanowe czołowych producentów
- ARIS i Alfabet

ARCHITEKTURA KORPORACYJNA

To model funkcjonowania danej organizacji, składający się z logicznie powiązanych ze sobą elementów, takich jak cele, wskaźniki, procesy, procedury, zasoby ludzkie i zasoby rzeczowe oraz innych elementów istotnych z punktu widzenia zarządzania organizacją.

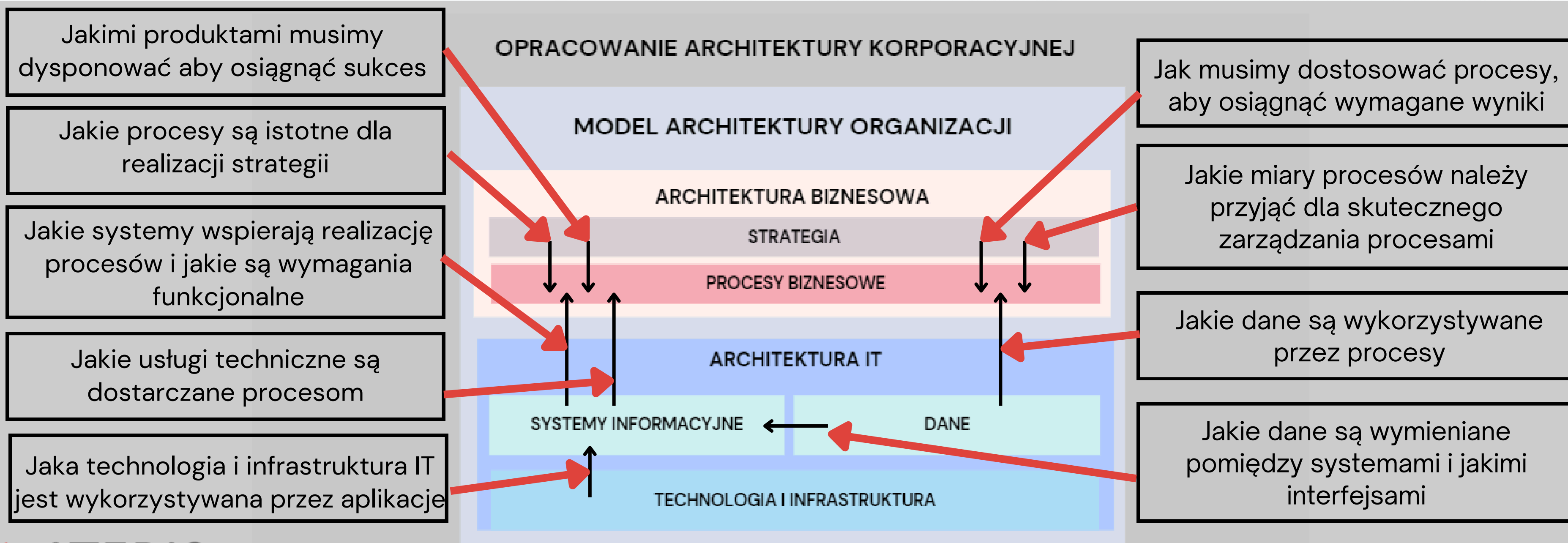
Opracowanie architektury korporacyjnej

Opracowanie architektury korporacyjnej może być realizowane w zakresie pełnej architektury pod kątem wdrożenia systemu zarządzania procesowego, jak również wybranych elementów pod kątem, konkretnych potrzeb danego przedsiębiorstwa.



ARCHITEKTURA KORPORACYJNA

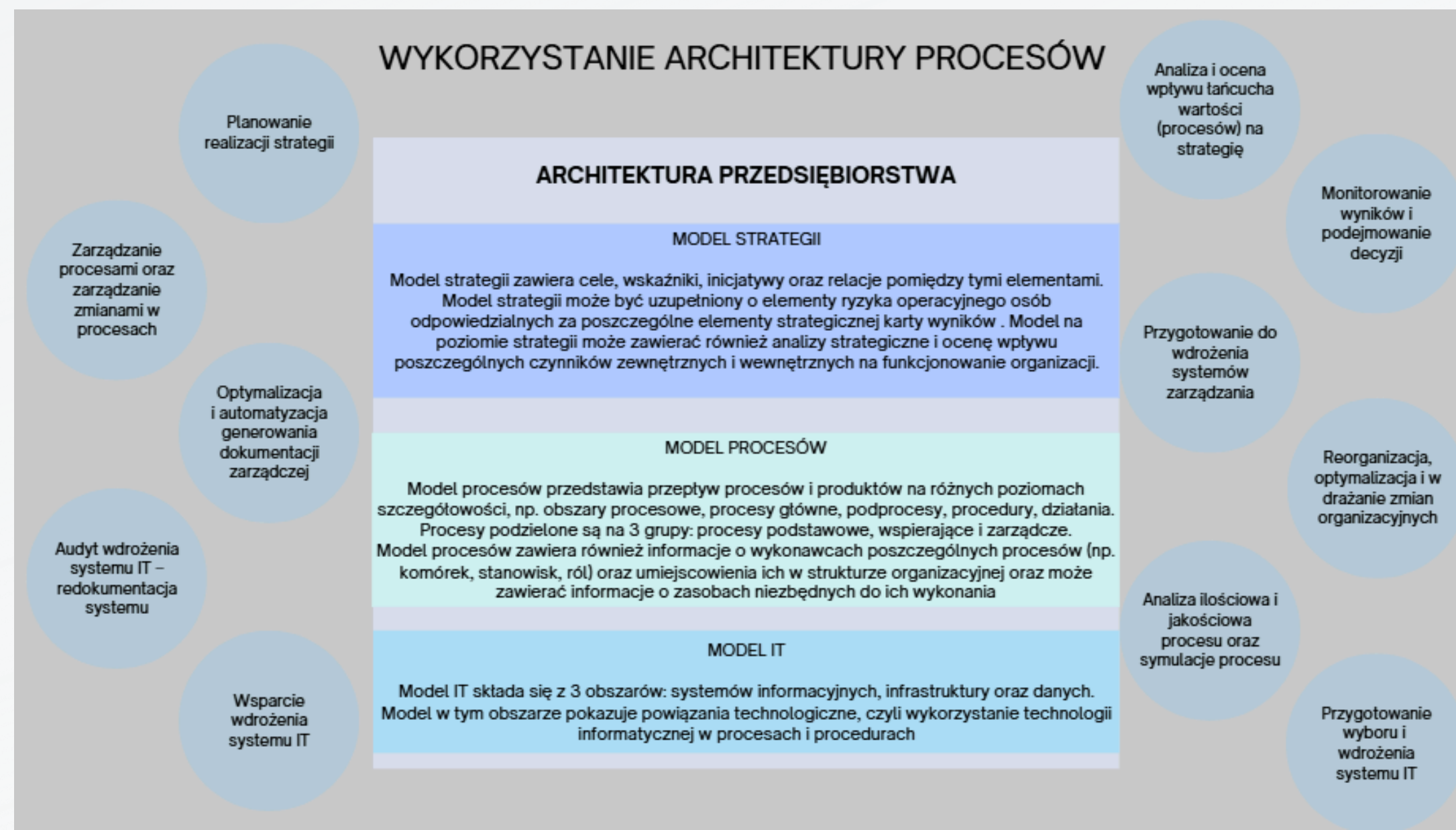
Zintegrowany model funkcjonowania organizacji (architektury korporacyjnej), który w optymalnym stopniu wspiera komunikację i skuteczne podejmowanie decyzji w zakresie realizacji zadań w procesach i wdrażania zmian organizacyjnych.



ARCHITEKTURA KORPORACYJNA

Wykorzystanie architektury korporacyjnej

Opracowany model architektury korporacyjnej stanowi bazę wiedzy, która powinna ułatwić skuteczne podejmowanie decyzji oraz stanowić wsparcie przy realizacji przedsięwzięć projektowych wprowadzających nowe rozwiązania oraz zmiany w funkcjonowaniu organizacji.



POZOSTAŁE USŁUGI

Obszary realizowanych projektów

- Analiza, planowanie, monitorowanie
- Architektura procesów biznesowych
- Architektura systemów, infrastruktury i danych IT
- Automatyzacja procesów biznesowych
- Integracja aplikacji
- Eksploracja procesów – process mining

Dodatkowo realizujemy

- Warsztaty
- Szkolenia

POZOSTAŁE USŁUGI

Process Mining

- Issue to Implement - Jira
- Issue-to-Resolution for Jira Service Management
- Lead to Order - SAP
- Order to Cash - SAP
- Plant Maintenance - SAP
- Purchase to Pay - SAP
- Quality Management (Master Data) - SAP
- Aris Workflow Analyzer
- ARIS Process Simulation
- Accounts Payable - SAP
- Accounts Receivable
- Record-to-Report (General Ledger)
- Customer Onboarding - Banking
- Incident to Resolution - Freshworks
- Incident to Resolution - ServiceNow

POZOSTAŁE USŁUGI

Analiza przedwdrozeniowa

- Analiza przedwdrozeniowa ERP, TMS, BPMS, CRM, BI – określamy wymagania funkcjonalne i нефункционаłne wspomnianych systemów, określamy kroki milowe wdrożenia wraz kosztami (innymi słowy projekt wdrożenia, dzięki któremu system zostanie wdrożony w czasie i budżecie)

Gotowe rozwiązania

- Gotowe rozwiązania dla głównych procesów biznesowych:
 - branży finansowej
 - branży ubezpieczeniowej
 - branży edukacyjnej
 - branży utility: energetyka, gaz, woda
 - branży telekomunikacyjnej

POZOSTAŁE USŁUGI

Rozwiązania dedykowane dla procesów

- Zakupy
- Finanse publiczne
- Controlling
- Strategia
- Obieg faktury
- Kancelaria
- Urlopy
- Administracja
- Logistyka
- ITIL/procesy IT
- Zarządzanie zmianą
- Zarządzanie ryzykiem
- Zarządzanie audytami
- Zarządzanie ciągłością działania
- Zarządzanie RODO
- Zarządzanie bezpieczeństwem informacji
- NIS2
- ESG

NASZE PODEJŚCIE

Pierwszym etapem projektu doskonalenia organizacji jest opis procesów biznesowych i ich późniejsza optymalizacja.



Drugim etapem jest wdrożenie procesów w życie. Robi się to wtedy kiedy mamy już ustaloną docelową mapę procesów biznesowych.

Odbywa się to dwoma drogami:

1. Udostępnienie procesów na stronach internetowych
2. Automatyzacja procesów poprzez wdrożenie systemu BPMS/Workflow lub RPA.

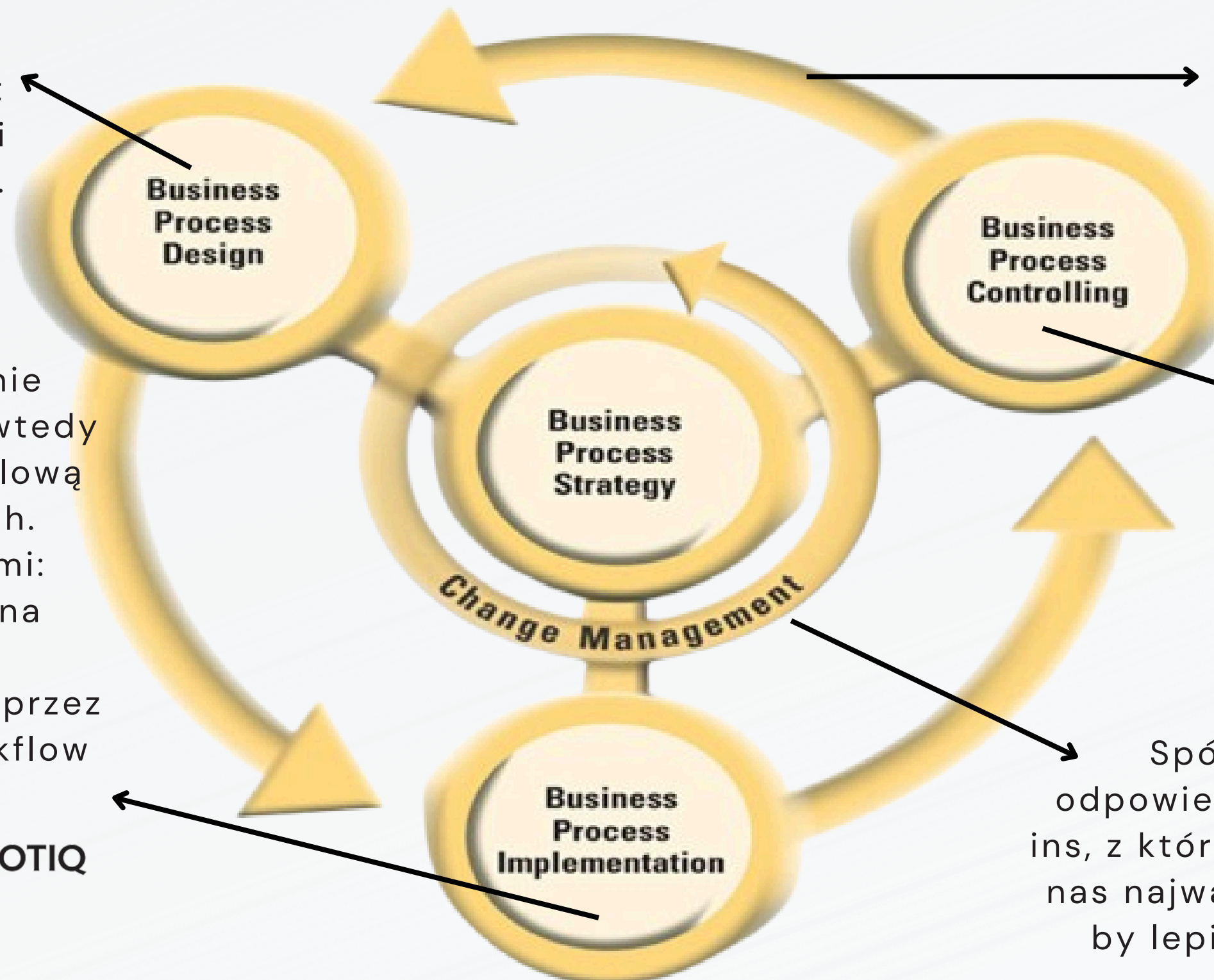


Efektem monitorowania jest zebranie niezbędnych danych do dalszego usprawniania procesów i ciągłego doskonalenia organizacji.

Po uruchomieniu procesów przychodzi czas na ich monitorowanie by sprawdzić czy założenia z pierwszego etapu są realizowane.



Spójnikiem wszystkiego jest odpowiednio skonstruowana strategia ins, z której wynika, które procesy są dla nas najważniejsze i co chcemy mierzyć by lepiej kontrolować nasz biznes.



REFERENCJE NASZEJ FIRMY



UNIWERSYTET
IM. ADAMA MICKIEWICZA
W POZNANIU



POLITECHNIKA
GDAŃSKA



Akademia
Nauk
Stosowanych
im. H. Cegielskiego w Gnieźnie
Uczelnia Państwowa



Uniwersytet
Ekonomiczny
w Katowicach



UNIWERSYTET
MIKOŁAJA KOPERNIKA
W TORUNIU



AKADEMIA
NAUK STOSOWANYCH
im. Jana Amosa Komeńskiego w Lesznie



Politechnika Wrocławska



AKADEMIA GÓRNICZO-HUTNICZA
IM. STANISŁAWA STASZICA
W KRAKOWIE

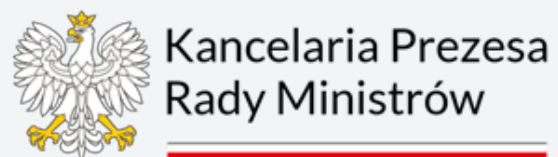


UNIWERSYTET
PEDAGOGICZNY
IM. KOMISJI EDUKACJI
NARODOWEJ W KRAKOWIE



Uniwersytet
Wrocławski

REFERENCJE NASZEJ FIRMY



Kancelaria Prezesa
Rady Ministrów



Parlament Europejski



VOLKSWAGEN
GROUP POLSKA



Ministerstwo
Finansów



Ministerstwo
Cyfryzacji



Ministerstwo
Obrony Narodowej






CHCESZ DOWIEDZIEĆ SIĘ WIĘCEJ O MOŻLIWOŚCIACH WSPÓŁPRACY?

SKONTAKTUJ SIĘ Z NAMI:

 +48 690 488 000

 biuro@ateris.pl

 ul. Warmińska 1, 60-622 Poznań

 www.ateris.pl

